

Sceaux

CALENDRIER DE COLLECTE

# Guide du tri

Un tri responsable  
pour un avenir durable

2025



**Vallée Sud**

Grand Paris

VOTRE INTERCOMMUNALITÉ



Bagneux



Ville de Malakoff





## Jean-Didier BERGER

Député-Maire de Clamart

Président de Vallée Sud - Grand Paris

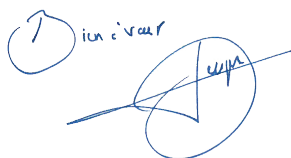
Chère Madame, Cher Monsieur,

Votre intercommunalité mène depuis plusieurs années une politique innovante et volontariste de gestion durable des déchets, avec pour objectif **100% de déchets recyclés d'ici 2030**. Les résultats de nos efforts communs sont déjà tangibles. En développant de nouvelles filières de tri, nous avons permis une **diminution de 10% de la production d'ordures ménagères par habitant**, entre 2019 et 2023.

La mise en place de la collecte des déchets alimentaires dans les zones pavillonnaires en 2024 donne par ailleurs des résultats prometteurs avec **1084 tonnes collectées** au 1<sup>er</sup> semestre et une qualité de tri de **plus de 90%**. Aussi, à partir de février 2025, elle sera déployée progressivement pour l'habitat collectif dans nos onze communes.

Enfin, **la généralisation sur l'ensemble du Territoire de Vallée Sud Recycle**, notre service d'enlèvement des encombrants à la demande, connaît également un grand succès avec **90 584 rendez-vous** pris pour les huit premiers mois de 2024. Ce service permet d'améliorer la qualité du tri puisque tous les déchets sont traités dans des filières de valorisation spécifique.

Vallée Sud - Grand Paris met à votre service les moyens d'agir en faveur de la transition écologique. C'est ensemble que nous pouvons améliorer notre environnement et notre cadre de vie.



- P. 3 VALLÉE SUD RECYCLE
- P. 4 COLLECTE DES DÉCHETS ALIMENTAIRES
- P. 5 EMBALLAGES ET PAPIERS
- P. 5 EMBALLAGES EN VERRE
- P. 6 VÉGÉTAUX DE JARDIN
- P. 7 ORDURES MÉNAGÈRES
- P. 7 TEXTILES
- P. 8 DÉCHÈTERIES
- P. 9 DÉFI ZÉRO DÉCHET
- P. 10 RÈGLES POUR LE BON DÉROULEMENT DES COLLECTES
- P. 11 MES JOURS DE COLLECTE
- P. 12 LISTING DES RUES



# VALLÉE SUD RECYCLE :

VOTRE SERVICE DE COLLECTE  
D'ENCOMBRANTS À LA DEMANDE !



À la demande

Vallée Sud Recycle est l'unique service de collecte des encombrants pour toutes les villes du Territoire. Les encombrants, les déchets d'équipements électriques et électroniques et les produits toxiques sont collectés devant chez vous, sur rendez-vous.

## DÉCHETS ACCEPTÉS

- Mobilier et équipements d'ameublements
- Déchets d'équipements électriques et électroniques
- Déchets de démolition et de bricolage
- Grands cartons d'emballage
- Produits toxiques



## DÉCHETS NON ACCEPTÉS



- Végétaux de jardin
- Déchets médicaux
- Pneus
- Tout élément vitré (miroirs, vitres etc.)
- Matériaux amiantés

## Vallée Sud Recycle - Mode d'emploi :

Facile et rapide, la prise de rendez-vous se fait en 4 étapes sur internet ou par téléphone pour une collecte du lundi au vendredi matin.

### Par internet :

Formulaire en ligne sur [valleesud.fr](http://valleesud.fr) - rubrique gestion des déchets



### Par téléphone :

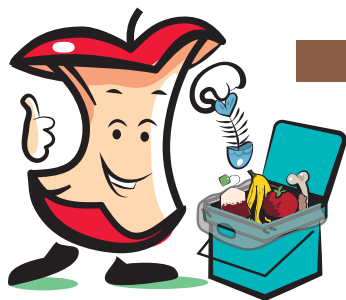
**0 800 02 92 92**

(appel gratuit)



### Précautions à prendre pour les déchets toxiques

- Fermer hermétiquement les produits afin d'éviter tout risque de pollution
- Veiller à ce que l'identification du contenu soit visible lors de la collecte



# LA COLLECTE DES ■ DÉCHETS ALIMENTAIRES



La collecte des déchets alimentaires se déploie dans différents secteurs du Territoire.  
Collectés et valorisés spécifiquement, les déchets alimentaires sont transformés en nouvelle ressource, compost ou biométhane.

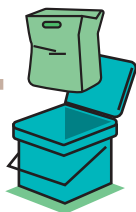
## LES DÉCHETS CONCERNÉS

- Les déchets de préparation de repas
- Les restes de repas
- Le thé et le café  
(y compris les sachets de thé en papier et filtres à café)
- Les aliments périmés sans emballage
- L'essuie-tout



## Comment procéder ?

1



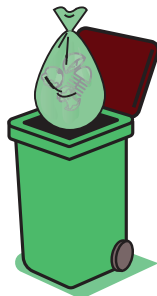
Je place un sac biodégradable dans mon bioseau

2



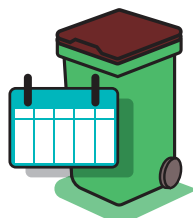
Je dépose mes déchets alimentaires

3



Deux fois par semaine minimum, je vide mon bioseau dans le bac à couvercle marron

4



Je présente le bac à la collecte 1 fois par semaine



**Attention :** La collecte des déchets alimentaires remplace l'une des collectes d'ordures ménagères.

Reportez-vous au listing des rues pour savoir si vous êtes concernés par cette collecte.



Bac



Borne enterrée

# EMBALLAGES ET PAPIERS

Tous les emballages et papier se trient. Ils sont collectés une fois par semaine.



Métal

Plastique et polystyrène

Carton

Papier



**Attention :**

Dans le bac, jetez en vrac les emballages vidés sans les imbriquer ni les laver.

Les cartons doivent être pliés et mis dans le bac.

# EMBALLAGES EN VERRE



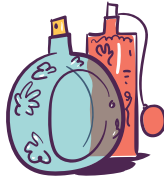
Bac



Borne enterrée



Bouteilles



Bouteilles de parfum



Pots et bocaux



**Attention :**



Les verres à boire doivent être mis dans le bac des ordures ménagères.



Les capsules et couvercles doivent être mis dans le bac jaune.



Les bouchons en liège et en matière synthétique doivent être mis dans le bac des ordures ménagères. Ils peuvent être repris par certains cavistes.

# VÉGÉTAUX DE JARDIN



Bac

La collecte des végétaux a lieu les 4 premières semaines de janvier en même temps que la collecte des sapins puis chaque semaine de mi-mars à mi-décembre. Les végétaux doivent être déposés en vrac dans le bac.



**Petits branchages en fagots bien liés**  
(moins de 5 cm de diamètre et moins de 1,5 m de long)



**Tonte de pelouse et tailles de haies**



**Fleurs coupées et feuilles mortes**



## Attention

En raison du froid et du gel, certaines collectes sont susceptibles d'être reportées.

En dehors de la période de collecte, les déchets verts sont collectés en déchèterie.



## COLLECTE DES SAPINS DE NOËL

Les sapins de Noël **sans floccage ni décorations** sont collectés en porte à porte durant le mois de janvier au jour de collecte des déchets végétaux.

# COMPOSTAGE À DOMICILE

Tous les déchets d'origine végétale peuvent être compostés à domicile. Vallée Sud - Grand Paris vous propose gratuitement des composteurs et lombricomposteurs.



## Déchets de la cuisine et de la maison

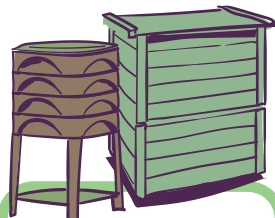
(composteur et lombricomposteur)

Épluchures de fruits et légumes, thé, tisane (en vrac ou en sachet en papier), café, essuie-tout, journal, papier kraft, cartons bruns, boîtes d'œufs en carton...



## Déchets du jardin (composteur)

Fleurs fanées, tailles de haies et d'arbustes découpées ou broyées, feuilles mortes, tontes de gazon (en petite quantité)...



Pour obtenir votre **composteur ou lombricomposteur gratuit** : [valleesud.fr](http://valleesud.fr)

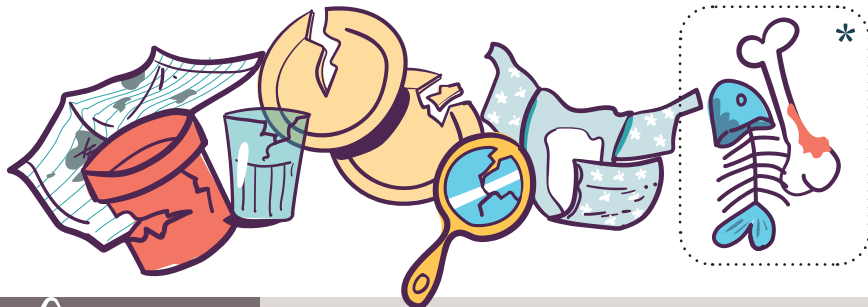
# ORDURES MÉNAGÈRES



Bac

**Tout ce qui reste après avoir fait le tri !**

**Exemples :** Restes d'aliments (viande, poisson)\*, miroirs, pots de fleurs, textiles souillés, couches, lingettes, vaisselle cassée...



**Attention**



**Dans le bac des ordures ménagères, jetez les déchets dans un sac bien fermé.**

**Le dépôt de déchet au sol est interdit.**

\* Sauf pour les secteurs qui bénéficient de la collecte des déchets alimentaires

## TEXTILES

### TEXTILES ACCEPTÉS

- **Tous les vêtements**
- **Le linge de maison ou d'ameublement** (draps, couvertures, nappes, rideaux)
- **Les chaussures**



Borne textile



**Attention**

**Les vêtements doivent être propres, secs et les chaussures nouées par paire. Le tout emballé dans des sacs fermés.**



**POINTS DE COLLECTE**

Géocalisez vos points de dépôts sur [refashion.fr](https://www.refashion.fr)



# DÉCHÈTERIE GRATUITE

La déchèterie territoriale à Verrières-le-Buisson,  
accessible sur rendez-vous.



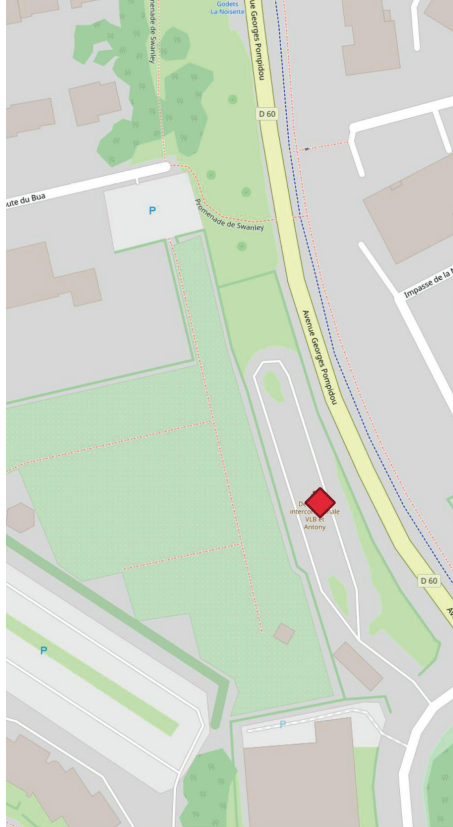
**LIEU :** angle de l'avenue Georges-Pompidou  
et de la rue du Paradis



**HORAIRES :** du lundi au samedi  
de 10h à 12h15 et de 13h30 à 18h30  
(fermeture à 19h30 du 1<sup>er</sup> mars au 30  
septembre).

**Le dimanche de 9h à 12h15.**

**Ouverte tous les jours fériés,**  
sauf le 1<sup>er</sup> janvier, le 1<sup>er</sup> mai et les 24,  
25 et 31 décembre.



## DÉCHETS ACCEPTÉS

Cartons, ferrailles et métaux non ferreux, moquette, polystyrène, vitrage, plastique. Déchets d'ameublement (literie, chaise, armoire, table...), déchets végétaux, gravats, terre, matériaux de démolition ou de bricolage bois (cagettes, bois massif...), textiles, déchets avec symbole dangereux ou inflammable (solvants, peintures, aérosols, vernis, colles, produits phytosanitaires...), huiles usagées. Déchets d'Equipements Electriques et Electroniques (DEEE) (petits et gros électroménagers, écrans, matériel informatique...), lampes usagées, piles et accumulateurs, batteries, cartouches, toners et pneus non jantés.

## MODALITÉS D'ACCÈS

L'accès est gratuit et réservé aux particuliers, sur présentation d'une pièce d'identité et d'un justificatif de domicile.

**Pour prendre rendez-vous : [valleesud.fr](http://valleesud.fr)  
ou 0 800 10 10 21 (appel non surtaxé)**





# CONNAISSEZ-VOUS LE DÉFI ZÉRO DÉCHET ?



## Gestes malins, déchets en moins

Apprenez à réduire vos déchets !

Car oui, le but n'est pas d'arriver à zéro mais de prendre conscience de la quantité de déchets jetée chaque année et de la diminuer progressivement. Au-delà des bénéfices pour l'environnement, le Défi Zéro Déchet permet aussi de faire des économies et de prendre soin de sa santé.

- En moyenne **200 foyers** inscrits chaque année depuis 2018.
- De nombreux **ateliers pratiques** organisés le soir en semaine et en journée le week-end, dans les 11 villes du Territoire pour aider les participants à adopter les écocgestes. Ateliers **couture, faire soi-même** (cosmétique et ménager), **cuisine** et aussi ateliers **partage**.
- Un accès au portail Zéro déchet avec l'ensemble des ressources (événements, écocgestes...).
- Des participants qui réalisent des pesées de leurs déchets (profil « candidat ») et mettent en évidence la réduction des déchets de la communauté Zéro Déchet par rapport aux tonnages collectés sur le Territoire. On observe en moyenne **10 tonnes de déchets évitées** par saison de Défi (depuis 2020).

**La saison 2024-2025 est lancée** depuis le 8 octobre 2024 et se terminera avant les grandes vacances scolaires (fin juin).

**Les inscriptions restent ouvertes** pendant toute la durée du Défi avec le profil « riverain ». En vous inscrivant, vous aurez accès à l'ensemble des ressources sur le portail Zéro Déchet.

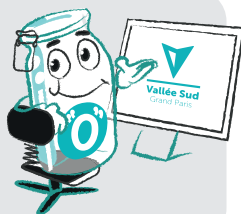


Inscrivez-vous  
en scannant ce qrcode.

## LE PORTAL ZÉRO DÉCHET !

Un site internet dédié à l'opération a été développé pour faciliter le suivi du Défi.

Découvrez toutes les actualités après inscription sur [valleesud.fr](https://valleesud.fr) et bénéficiez ainsi d'un accompagnement et d'écocgestes adaptés à votre quotidien.



**Vous ne souhaitez pas vous lancer tout de suite ?**  
Consulter le guide des écocgestes sur [valleesud.fr](https://valleesud.fr) rubrique gestion des déchets.

# DES RÈGLES POUR LE BON DÉROULEMENT DES COLLECTES

Les collectes sont réalisées tous les jours de l'année y compris les jours fériés. La présence de bacs sur l'espace public en dehors des jours et horaires de collecte est interdite. Tout déchet au sol est interdit. Toute infraction pourra être verbalisée par les autorités compétentes.



**LA COLLECTE DU MATIN A LIEU À PARTIR DE 6H**, les bacs doivent être sortis, couvercles fermés, la veille au soir à partir de 20h ou avant 6h.



**LA COLLECTE DU SOIR A LIEU À PARTIR DE 15H**, les bacs doivent être sortis, couvercles fermés, en début d'après-midi et avant 15h.



TOUTES  
LES INFOS SUR

[valleesud.fr](https://valleesud.fr)

Rubrique  
GESTION DES DÉCHETS



APPEL GRATUIT 0 800 02 92 92

Pour ne pas gêner la circulation des piétons, vos bacs doivent être rentrés le plus tôt possible après la collecte.

## Bon à savoir !

Si la capacité de vos bacs s'avère surdimensionnée (ou sous-dimensionnée) ou si vous souhaitez des bacs supplémentaires, faites-en la demande gratuitement sur [valleesud.fr](https://valleesud.fr)

## NOUVEAU



Générez votre calendrier de collecte personnel directement depuis [valleesud.fr](https://valleesud.fr)

Renseignez votre commune et votre rue, votre PDF est prêt !





# MES JOURS DE COLLECTE 2025



Vallée Sud  
Grand Paris

Cochez les secteurs dont vous dépendez afin de visualiser en un clin d'œil vos jours de collecte !



## EMBALLAGES EN VERRE

<input type="checkbox"/> SECTEUR A	<input type="checkbox"/> SECTEUR B	<input type="checkbox"/> SECTEUR C
Lundi matin <i>(semaine impaire)</i>	Lundi matin <i>(semaine paire)</i>	Vendredi soir <i>(semaine paire)</i>
13 - 27 janvier	6 - 20 janvier	10 - 24 janvier
10 - 24 février	3 - 17 février	7 - 21 février
10 - 24 mars	3 - 17 - 31 mars	7 - 21 mars
7 - 21 avril	14 - 28 avril	4 - 18 avril
5 - 19 mai	12 - 26 mai	2 - 16 - 30 mai
2 - 16 - 30 juin	9 - 23 juin	13 - 27 juin
14 - 28 juillet	7 - 21 juillet	11 - 25 juillet
12 - 25 août	4 - 18 août	8 - 22 août
8 - 22 septembre	1 - 15 - 29 septembre	5 - 19 septembre
6 - 20 octobre	13 - 27 octobre	3 - 17 - 31 octobre
3 - 17 novembre	10 - 24 novembre	14 - 28 novembre
1 - 15 - 29 décembre	8 - 22 décembre	12 - 26 décembre



## SAPINS & VÉGÉTAUX DE JARDIN

**MARDI MATIN**

Les mardis suivants de janvier

7 - 14 - 21 - 28 janvier



## VÉGÉTAUX DE JARDIN

**MARDI MATIN**

Tous les mardis matin du 11 mars au 9 décembre inclus

11 - 18 - 25 mars  
1 - 8 - 15 - 22 - 29 avril  
6 - 13 - 20 - 27 mai  
3 - 10 - 17 - 24 juin  
8 - 15 - 22 - 29 juillet  
5 - 12 - 19 - 26 août  
2 - 9 - 16 - 23 - 30 septembre  
7 - 14 - 21 - 28 octobre  
4 - 11 - 18 - 25 novembre  
2 - 9 décembre



## DÉCHETS ALIMENTAIRES

- Mardi matin     Mardi soir     Samedi matin



## ORDURES MÉNAGÈRES

- |  |   |
|--|---|
| <input type="checkbox"/> Mardi matin           | <input type="checkbox"/> Lundi, mercredi et vendredi soir       |
| <input type="checkbox"/> Samedi matin          | <input type="checkbox"/> Mardi, jeudi et samedi matin           |
| <input type="checkbox"/> Samedi soir           | <input type="checkbox"/> Mardi, jeudi et samedi soir            |
| <input type="checkbox"/> Mardi et samedi matin | <input type="checkbox"/> Mardi soir, jeudi soir et samedi matin |
| <input type="checkbox"/> Mardi et samedi soir  |   |

## ENCOMBRANTS, DÉCHETS TOXIQUES ET DEEE À LA DEMANDE

UN SEUL SERVICE  
VALLÉE SUD RECYCLE



[www.valleesud.fr](http://www.valleesud.fr) >  
rubrique gestion des déchets

Plus d'informations en page 3



## EMBALLAGES ET PAPIERS

- Mercredi matin     Mercredi soir     Jeudi matin
- Vendredi matin     Vendredi soir



# LISTING DES RUES

Les collectes sont réalisées tous les jours fériés de l'année.



<b>Acacias (allée des)</b>	Samedi matin	Vendredi matin	Secteur A	Mardi matin	Mardi matin
<b>Achille Garnon (rue)</b>	Samedi matin	Vendredi matin	Secteur A	Mardi matin	Mardi matin
<b>Ailantes (place des)</b>	Mardi, jeudi et samedi matin	Vendredi matin	Secteur A	Mardi matin	
<b>Alain Fournier (rue)</b>	Points d'apports volontaires	Points d'apports volontaires	Points d'apports volontaires	Mardi matin	
<b>Albert 1er (rue)</b>	Samedi matin	Vendredi matin	Secteur A	Mardi matin	Mardi matin
<b>Alphonse Cherrier (avenue)</b> côté impair : du n°1 au n°27 côté pair : du n°2 au n°36	Samedi soir	Vendredi soir	Secteur B	Mardi matin	Mardi soir
côté pair : du n°38 au n°44	Mardi, jeudi soir et samedi matin	Vendredi soir	Secteur B	Mardi matin	
<b>Alsace (square d')</b>	Mardi, jeudi et samedi soir	Vendredi soir	Secteur B	Mardi matin	
n°3	Mardi, jeudi et samedi soir	Vendredi soir	Points d'apports volontaires	Mardi matin	
<b>Anjou (avenue d')</b>	Samedi soir	Vendredi soir	Secteur A	Mardi matin	Mardi soir
<b>Arcueil (chemin d')</b>	Samedi matin	Vendredi matin	Secteur A	Mardi matin	Mardi matin
<b>Arnoux (villa)</b>	Samedi matin	Vendredi matin	Secteur A	Mardi matin	Mardi matin
<b>Arouet (avenue)</b>	Mardi matin	Vendredi matin	Secteur A	Mardi matin	Samedi matin
<b>Artisans (passage des)</b>	Mardi et samedi matin	Vendredi matin	Secteur B	Mardi matin	
<b>Aulnes (impasse des)</b>	Samedi soir	Vendredi soir	Secteur A	Mardi matin	Mardi soir
n°3 et n°5	Mardi et samedi soir	Vendredi soir	Secteur A	Mardi matin	
<b>Aulnes (rue des)</b> côté impair : du n°1 au n°9 côté pair : du n°2 au n°50 et du n°56 au n°62	Samedi matin	Vendredi matin	Secteur A	Mardi matin	Mardi matin
côté impair : du n°11 au n°29	Points d'apports volontaires	Points d'apports volontaires	Points d'apports volontaires	Mardi matin	
n°52 et n°54	Mardi, jeudi et samedi matin	Vendredi matin	Secteur A	Mardi matin	
<b>Bagneux (rue de)</b>	Samedi matin	Vendredi matin	Secteur A	Mardi matin	Mardi matin
<b>Benoît (passage)</b>	Mardi et samedi matin	Vendredi matin	Secteur B	Mardi matin	
n°5	Mardi, jeudi et samedi matin	Vendredi matin	Secteur B	Mardi matin	
<b>Bergeret de Frouville (rue)</b>	Mardi et samedi matin	Vendredi matin	Secteur B	Mardi matin	
n°5	Mardi, jeudi et samedi matin	Vendredi matin	Secteur B	Mardi matin	
<b>Berlioz (rue)</b>	Samedi matin	Vendredi matin	Secteur A	Mardi matin	Mardi matin
<b>Bernadotte (allée)</b>	Mardi, jeudi et samedi matin	Vendredi matin	Secteur B	Mardi matin	
<b>Berry (avenue de)</b>	Samedi soir	Vendredi soir	Secteur A	Mardi matin	Mardi soir
<b>Bertron (rue)</b>	Samedi matin	Vendredi matin	Secteur B	Mardi matin	Mardi matin
<b>Blanche le Chevallier (square)</b>	Mardi et samedi matin	Vendredi matin	Secteur B	Mardi matin	
<b>Bourg-la-Reine (avenue de)</b>	Samedi matin	Vendredi matin	Secteur A	Mardi matin	Mardi matin
<b>Bretagne (square de)</b>	Mardi, jeudi et samedi soir	Vendredi soir	Secteur B	Mardi matin	
<b>Brühl (place de)</b>	Mardi, jeudi et samedi matin	Vendredi matin	Secteur B	Mardi matin	








<b>Camberwell (avenue de)</b> côté impair : n°1 et n°3	Mardi matin	Vendredi matin	Secteur B	Mardi matin	Samedi matin
n°5	Mardi, jeudi et samedi matin	Vendredi matin	Secteur B	Mardi matin	
côté pair : du n°6 au n°20	Mardi et samedi matin	Vendredi matin	Secteur B	Mardi matin	
<b>Carnot (avenue)</b>	Samedi matin	Vendredi matin	Secteur A	Mardi matin	Mardi matin
<b>Cauchy (avenue)</b>	Mardi et samedi soir	Vendredi soir	Secteur B	Mardi matin	
n°8 et n°40	Mardi, jeudi et samedi soir	Vendredi soir	Secteur B	Mardi matin	
<b>Chalets (impasse des)</b>	Samedi matin	Vendredi matin	Secteur B	Mardi matin	Mardi matin
<b>Champin (rue)</b>	Mardi matin	Mercredi matin	Secteur B	Mardi matin	Samedi matin
<b>Charles Péguy (avenue)</b>	Samedi matin	Vendredi matin	Secteur B	Mardi matin	Mardi matin
<b>Chéneaux (rue des)</b>	Mardi matin	Mercredi matin	Secteur B	Mardi matin	Samedi matin
n°3 et n°14	Mardi, jeudi et samedi matin	Mercredi matin	Secteur B	Mardi matin	
<b>Chrétienté (rue de la)</b>	Mardi et samedi matin	Vendredi matin	Secteur B	Mardi matin	
n°15	Mardi, jeudi et samedi matin	Vendredi matin	Secteur B	Mardi matin	
<b>Claude Debussy (rue)</b>	Samedi matin	Vendredi matin	Secteur A	Mardi matin	Mardi matin
<b>Claude Perrault (avenue)</b>	Mardi et samedi matin	Vendredi matin	Secteur A	Mardi matin	
<b>Clos-Saint-Marcel (rue des)</b> côté impair : du n°3 au n°7 et du n°11 au n°13 côté pair : du n°16 au n°22	Mardi et samedi soir	Vendredi soir	Secteur B	Mardi matin	
n°9 et n°14	Mardi, jeudi et samedi soir	Vendredi soir	Secteur B	Mardi matin	
n°15 et n°17	Mardi, jeudi et samedi soir	Mercredi matin	Secteur B	Mardi matin	
côté impair : du n°23 au n°29 côté pair : du n°26 au n°50	Samedi soir	Vendredi soir	Secteur B	Mardi matin	Mardi soir
<b>Colbert (boulevard)</b> côté impair : du n°1 au n°3 et du n°7 au n°49 côté pair : n°10 et du n°16 au n°28	Samedi matin	Vendredi matin	Secteur A	Mardi matin	Mardi matin
n°5 et n°14	Mardi, jeudi et samedi matin	Vendredi matin	Secteur A	Mardi matin	
<b>Constant Pilate (rue)</b>	Mardi et samedi soir	Vendredi soir	Secteur B	Mardi matin	
<b>Coudrais (rue des)</b>	Samedi matin	Vendredi matin	Secteur A	Mardi matin	Mardi matin
n°6 et n°32	Mardi, jeudi et samedi matin	Vendredi matin	Secteur A	Mardi matin	
<b>Coudrais (sentier des)</b>	Samedi matin	Vendredi matin	Secteur A	Mardi matin	Mardi matin
<b>Coysevox (avenue)</b>	Mardi matin	Vendredi matin	Secteur A	Mardi matin	Samedi matin
<b>Desgranges (boulevard)</b>	Mardi et samedi soir	Vendredi soir	Secteur B	Mardi matin	
n°12, n°34, n°54, n°58 et n°70	Mardi, jeudi et samedi soir	Vendredi soir	Secteur B	Mardi matin	
<b>Désirée Clary (allée)</b>	Mardi, jeudi et samedi matin	Vendredi matin	Secteur B	Mardi matin	
<b>Diderot (avenue)</b>	Mardi matin	Vendredi matin	Secteur A	Mardi matin	Samedi matin
<b>Docteur Berger (rue du)</b> côté impair : du n°1 au n°5 et du n°9 au n°11 côté pair : du n°8 au n°14	Samedi matin	Vendredi matin	Secteur B	Mardi matin	Mardi matin
côté pair : du n°2 au n°6	Mardi et samedi matin	Vendredi matin	Secteur B	Mardi matin	



n°7	Mardi, jeudi et samedi matin	Vendredi matin	Secteur B	Mardi matin	
<b>Docteur Lequeux (rue du)</b>	Mardi matin	Mercredi matin	Secteur C	Mardi matin	Samedi matin
n°3 et n°7	Mardi, jeudi et samedi matin	Mercredi matin	Secteur C	Mardi matin	
<b>Docteur Roux (rue du)</b> côté impair : du n°1 au n°9	Mardi et samedi matin	Vendredi matin	Secteur A	Mardi matin	
côté pair : du n°2 au n°10	Points d'apports volontaires	Points d'apports volontaires	Points d'apports volontaires	Mardi matin	
côté impair : du n°11 au n°45 côté pair : du n°14 au n°28	Samedi matin	Vendredi matin	Secteur A	Mardi matin	Mardi matin
n°12, n°47 et n°49	Mardi, jeudi et samedi matin	Vendredi matin	Secteur A	Mardi matin	
<b>Docteur Thore (rue du)</b>	Mardi matin	Mercredi matin	Secteur B	Mardi matin	Samedi matin
n°52 et n°54	Mardi, jeudi et samedi matin	Mercredi matin	Secteur B	Mardi matin	
<b>Duchesse du Maine (avenue de la)</b>	Samedi soir	Vendredi soir	Secteur A	Mardi matin	Mardi soir
<b>Ecoles (rue des)</b> côté impair : du n°1 au n°25 côté pair : du n°8 au n°14, du n°18 au n°22	Samedi matin	Vendredi matin	Secteur B	Mardi matin	Mardi matin
côté pair : du n°28 au n°4, n°16 et du n°24 au n°32 côté impair : du n°29 au n°37	Mardi et samedi matin	Vendredi matin	Secteur B	Mardi matin	
<b>Edouard Depreux (rue)</b>	Samedi soir	Mercredi soir	Secteur C	Lundi matin	Mardi soir
<b>Emile Morel (rue)</b>	Mardi et samedi soir	Vendredi soir	Secteur B	Mardi matin	
<b>Esterel (allée)</b>	Mardi, jeudi et samedi soir	Vendredi soir	Points d'apports volontaires au n°13	Mardi matin	
<b>Eugène Maison (rue)</b>	Mardi matin	Mercredi matin	Secteur B	Mardi matin	Samedi matin
n°4	Mardi, jeudi et samedi matin	Mercredi matin	Secteur B	Mardi matin	
<b>Filmins (rue des)</b>	Mardi et samedi soir	Vendredi soir	Secteur A	Mardi matin	
n°11	Mardi, jeudi et samedi soir	Vendredi soir	Secteur A	Mardi matin	
<b>Flèche (rue de la)</b>	Samedi matin	Vendredi matin	Secteur B	Mardi matin	Mardi matin
<b>Florian (rue)</b> côté impair : du n°1 au n°3 côté pair : du n°2 au n°6	Mardi et samedi matin	Vendredi matin	Secteur B	Mardi matin	
côté impair : du n°3B au n°5 côté pair : du n°8 au n°14B	Samedi matin	Vendredi matin	Secteur B	Mardi matin	Mardi matin
<b>Fontaines (allée des)</b>	Mardi et samedi matin	Vendredi matin	Secteur B	Mardi matin	
<b>Fontenay (rue de)</b> côté impair : du n°1 au n°23 et du n°43 au n°53 côté pair : du n°2 au n°12 et du n°40 au n°48	Mardi et samedi soir	Vendredi soir	Secteur B	Mardi matin	
n°6	Mardi, jeudi et samedi matin	Vendredi soir	Secteur B	Mardi matin	
n°38	Mardi, jeudi et samedi soir	Vendredi soir	Secteur A	Mardi matin	
côté pair : du n°14 au n°36 côté impair : du n°25 au n°41	Samedi matin	Vendredi matin	Secteur A	Mardi matin	Mardi matin
<b>Fontenelle (avenue)</b>	Mardi matin	Vendredi matin	Secteur A	Mardi matin	Samedi matin
<b>Four (rue du)</b>	Mardi et samedi matin	Vendredi matin	Secteur B	Mardi matin	



<b>Gare (avenue de la)</b> côté pair : n°2 au n°10 et du n°14 au n°22	Mardi matin	Mercredi matin	Secteur B	Mardi matin	Samadi matin
n°12	Mardi, jeudi et samedi matin	Mercredi matin	Secteur B	Mardi matin	
n°46	Mardi, jeudi et samedi soir	Vendredi soir	Secteur B	Mardi matin	
côté impair : du n°13 au n°15 côté pair : du n°36 au n°48	Mardi et samedi soir	Vendredi soir	Secteur B	Mardi matin	
côté pair : du n°24 au n°34	Samedi soir	Vendredi soir	Secteur B	Mardi matin	Mardi soir
<b>Gaston Lévy (rue)</b>	Mardi et samedi soir	Vendredi soir	Secteur B	Mardi matin	
n°1, n°2, n°3 et n°5	Mardi, jeudi et samedi soir	Vendredi soir	Secteur B	Mardi matin	
<b>Général de Gaulle (place du)</b>	Mardi et samedi matin	Vendredi matin	Secteur B	Mardi matin	
n°10	Mardi, jeudi et samedi matin	Vendredi matin	Secteur B	Mardi matin	
<b>Général Leclerc (avenue du)</b> du n°138 au n°148	Lundi, mercredi et vendredi soir	Vendredi soir	Secteur A	Mardi matin	
du n°150 au n°170	Mardi et samedi soir	Vendredi soir	Secteur A	Mardi matin	
n°164	Mardi, jeudi et samedi soir	Vendredi soir	Secteur A	Mardi matin	
<b>Georges Bizet (rue)</b>	Samedi matin	Vendredi matin	Secteur A	Mardi matin	Mardi matin
<b>Georges Clemenceau (avenue)</b>	Samedi matin	Vendredi matin	Secteur A	Mardi matin	Mardi matin
n°17, n°19, n°49 et n°56	Mardi, jeudi et samedi matin	Vendredi matin	Secteur A	Mardi matin	
<b>Gounod (villa)</b>	Samedi matin	Vendredi matin	Secteur A	Mardi matin	Mardi matin
<b>Guy Flavien (rond-point)</b>	Samedi matin	Vendredi matin	Secteur A	Mardi matin	Mardi matin
<b>Guynemer (rue)</b>	Mardi matin	Mercredi matin	Secteur C	Mardi matin	Samedi matin
<b>Hauts Sablons (sentier des)</b>	Mardi matin	Mercredi matin	Secteur B	Mardi matin	Samedi matin
<b>Henri Sellier (cité)</b>	Samedi soir	Vendredi soir	Secteur B	Mardi matin	Mardi soir
<b>Hippolyte Boulogne (rue)</b>	Mardi et samedi matin	Vendredi matin	Secteur B	Mardi matin	
<b>Honneur (allée d')</b> côté impair : du n°1 au n°7	Mardi matin	Vendredi matin	Secteur A	Mardi matin	Samedi matin
côté impair : du n°9 au n°15	Mardi, jeudi et samedi soir	Vendredi soir	Secteur A	Mardi matin	
<b>Honoré de Balzac (rue)</b>	Mardi et samedi matin	Vendredi matin	Secteur B	Mardi matin	
<b>Houdan (rue)</b> côté impair : du n°15 au n°71, n°77, du n°89 au n°99, n°115, du n°141 au n°143 et du n°155 au n°161 côté pair : du n°66 au 112, du n°120 au n°122, du n°130 au n°140, n°148, du n°156 au n°170 et du n°174 au n°202	Mardi et samedi matin	Vendredi matin	Secteur B	Mardi matin	
n°112B et n°154	Mardi, jeudi et samedi matin	Vendredi matin	Secteur B	Mardi matin	
côté impair : du n°73 au n°75, du n°79 au n°83 côté pair : du n°114B au n°118 et du n°124 au n°128	Samedi matin	Vendredi matin	Secteur B	Mardi matin	Mardi matin
côté impair : du n°101 au n°113, du n°117 au n°139 et du n°147 au n°153 côté pair : du n°142 au n°146, du n°150 au n°152 et n°172	Mardi matin	Vendredi matin	Secteur B	Mardi matin	Samedi matin

					
<b>Imbergères (rue des)</b> côté impair : du n°1 au n°17, du n°21 au n°25, du n°29 au n°37 et n°43 côté pair : du n°2 au n°28	Samedi matin	Vendredi matin	Secteur B	Mardi matin	Mardi matin
n°19 et n°27	Mardi, jeudi et samedi matin	Vendredi matin	Secteur B	Mardi matin	
côté pair : du n°30 au n°38 côté impair : du n°39 au n°41	Mardi et samedi matin	Vendredi matin	Secteur B	Mardi matin	
<b>Jacqueline (passage)</b>	Mardi matin	Mercredi matin	Secteur C	Mardi matin	Samedi matin
<b>Jacqueline (rue)</b>	Mardi matin	Mercredi matin	Secteur C	Mardi matin	Samedi matin
<b>Jacques Rivière (rue)</b>	Points d'apports volontaires	Points d'apports volontaires	Points d'apports volontaires	Mardi matin	
<b>Jean Barral (allée)</b>	Samedi soir	Vendredi soir	Secteur A	Mardi matin	Mardi soir
<b>Jean Giraudoux (rue)</b>	Points d'apports volontaires	Points d'apports volontaires	Points d'apports volontaires	Mardi matin	
<b>Jean Jaurès (avenue)</b>	Samedi matin	Vendredi matin	Secteur A	Mardi matin	Mardi matin
n°28	Mardi, jeudi et samedi matin	Vendredi matin	Secteur A	Mardi matin	
<b>Jean Mascré (rue)</b>	Samedi matin	Vendredi matin	Secteur A	Mardi matin	Mardi matin
<b>Jean Michaut (rue)</b> côté impair : du n°1 au n°9	Samedi matin	Vendredi matin	Secteur B	Mardi matin	Mardi matin
côté impair : du n°13 au n°25 côté pair : du n°18 au n°40	Samedi soir	Vendredi soir	Secteur B	Mardi matin	Mardi soir
<b>Jean Monnet (square)</b>	Mardi et samedi matin	Vendredi matin	Secteur B	Mardi matin	
<b>Jean Perrin (avenue)</b> côté pair : du n°2 au n°8 et du n°14 au n°20	Mardi et samedi soir	Vendredi soir	Secteur B	Mardi matin	
du n°10 au n°12	Mardi, jeudi et samedi soir	Vendredi soir	Secteur B	Mardi matin	
du n°22 au n°24	Samedi soir	Vendredi soir	Secteur B	Mardi matin	Mardi soir
du n°26 au n°62	Points d'apports volontaires	Points d'apports volontaires	Points d'apports volontaires	Mardi matin	
du n°66 au n°72	Mardi matin	Vendredi matin	Secteur A	Mardi matin	Samedi matin
<b>Jean Racine (avenue)</b>	Samedi soir	Vendredi soir	Secteur A	Mardi matin	Mardi soir
<b>Jean-Claude Républicain Arnoux (chemin)</b>	Samedi matin	Vendredi matin	Secteur B	Mardi matin	Mardi matin
<b>Jean-Joseph Mouret (rue)</b>	Samedi matin	Vendredi matin	Secteur A	Mardi matin	Mardi matin
<b>Jean-Louis Sinet (rue)</b>	Samedi matin	Vendredi matin	Secteur A	Mardi matin	Mardi matin
<b>Jockos (rue des)</b>	Mardi et samedi soir	Vendredi soir	Secteur A	Mardi matin	
n°1 et n°3	Mardi, jeudi et samedi soir	Vendredi soir	Secteur A	Mardi matin	
<b>Jules Guesde (avenue)</b>	Mardi et samedi soir	Vendredi soir	Secteur B	Mardi matin	
n°4 au n°6 (Résidence des Mésanges)	Points d'apports volontaires	Points d'apports volontaires	Points d'apports volontaires	Mardi matin	
n°27	Mardi, jeudi et samedi soir	Vendredi soir	Secteur B	Mardi matin	
<b>Lakanal (rue)</b>	Mardi, jeudi et samedi soir	Vendredi soir	Secteur A	Mardi matin	
<b>Lakanal (sentier)</b>	Samedi matin	Vendredi matin	Secteur A	Mardi matin	Mardi matin
<b>Latéral (chemin)</b>	Samedi matin	Vendredi matin	Secteur A	Mardi matin	Mardi matin
<b>Le Nôtre (avenue)</b>	Mardi matin	Vendredi matin	Secteur A	Mardi matin	Samedi matin
<b>Leamington Spa (place de)</b>	Mardi et samedi matin	Vendredi matin	Secteur B	Mardi matin	
<b>Léo Delibes (rue)</b>	Samedi matin	Vendredi matin	Secteur A	Mardi matin	Mardi matin










<b>Léon Blum (rue)</b>	Points d'apports volontaires	Points d'apports volontaires	Points d'apports volontaires	Mardi matin	
<b>Léon Wirtzler (rue)</b>	Samedi matin	Vendredi matin	Secteur B	Mardi matin	Mardi matin
<b>Lieutenant Jean Massé (avenue du)</b>	Samedi matin	Vendredi matin	Secteur A	Mardi matin	Mardi matin
<b>Lulli (avenue)</b>	Mardi matin	Vendredi matin	Secteur A	Mardi matin	Samedi matin
<b>Lycée (rue du)</b> côté impair : du n°1 au n°5 côté pair : du n°2 au n°8	Samedi soir	Vendredi soir	Secteur A	Mardi matin	Mardi soir
côté impair : du n°7 au n°41 et du n°45 au n°49 côté pair : du n°10 au n°88	Samedi matin	Vendredi matin	Secteur A	Mardi matin	Mardi matin
n°43 et 51	Mardi, jeudi et samedi matin	Vendredi matin	Secteur A	Mardi matin	
<b>Madeleine Crenon (rue)</b>	Mardi matin	Mercredi matin	Secteur B	Mardi matin	Samedi matin
<b>Mademoiselle Mars (rue)</b>	Samedi soir	Vendredi soir	Secteur B	Mardi matin	Mardi soir
<b>Mairie (place de la)</b>	Mardi et samedi matin	Vendredi matin	Secteur B	Mardi matin	
n°1	Mardi, jeudi et samedi matin	Vendredi matin	Secteur B	Mardi matin	
<b>Malézieux (avenue de)</b>	Mardi matin	Vendredi matin	Secteur A	Mardi matin	Samedi matin
<b>Marc Sangnier (rue)</b>	Points d'apports volontaires	Points d'apports volontaires	Points d'apports volontaires	Mardi matin	
<b>Marché (impasse du)</b>	Samedi matin	Vendredi matin	Secteur A	Mardi matin	Mardi matin
<b>Maréchal Foch (rue du)</b>	Mardi matin	Vendredi matin	Secteur B	Mardi matin	Samedi matin
n°1	Mardi, jeudi et samedi matin	Vendredi matin	Secteur B	Mardi matin	
<b>Maréchal Joffre (rue du)</b> côté pair : du n°2 au n°4 côté impair : du n°1 au n°5	Mardi matin	Vendredi matin	Secteur B	Mardi matin	Samedi matin
côté pair : du n°6 au n°20 côté impair : du n°7 au n°17	Samedi matin	Vendredi matin	Secteur B	Mardi matin	Mardi matin
<b>Marguerite (rue)</b>	Mardi matin	Mercredi matin	Secteur C	Mardi matin	Samedi matin
<b>Marguerite Renaudin (passage)</b>	Mardi et samedi matin	Vendredi matin	Secteur B	Mardi matin	
<b>Marguerite Renaudin (rue)</b> côté impair : du n°1 au n°5 côté pair : du n°2 au n°4	Mardi et samedi matin	Vendredi matin	Secteur B	Mardi matin	
n°6 et n°7	Mardi, jeudi et samedi matin	Vendredi matin	Secteur B	Mardi matin	
du n°8 au n°12	Samedi matin	Vendredi matin	Secteur B	Mardi matin	Mardi matin
<b>Marne (rue de la)</b>	Samedi matin	Vendredi matin	Secteur A	Mardi matin	Mardi matin
<b>Massenet (rue)</b>	Samedi matin	Vendredi matin	Secteur A	Mardi matin	Mardi matin
<b>Maurice Ravel (rue)</b>	Samedi matin	Vendredi matin	Secteur A	Mardi matin	Mardi matin
<b>Mésanges (rue des)</b>	Mardi, jeudi et samedi soir	Vendredi soir	Secteur B	Mardi matin	
<b>Michel Charaire (rue)</b>	Mardi et samedi matin	Vendredi matin	Secteur B	Mardi matin	
n°3	Mardi, jeudi et samedi matin	Vendredi matin	Secteur B	Mardi matin	
<b>Michel Voisin (rue)</b> côté impair : du n°1 au n°5 côté pair : du n°2 au n°4	Samedi matin	Vendredi matin	Secteur A	Mardi matin	Mardi matin
côté impair : du n°7 au n°21 côté pair : du n°6 au n°22	Mardi et samedi soir	Vendredi soir	Secteur A	Mardi matin	
<b>Milans (sentier des)</b>	Mardi matin	Mercredi matin	Secteur B	Mardi matin	Samedi matin



<b>Mouilleboeufs (rue des)</b>	Mardi et samedi soir	Vendredi soir	Secteur B	Mardi matin	
<b>Mozart (rue)</b>	Samedi matin	Vendredi matin	Secteur A	Mardi matin	Mardi matin
<b>Paris (chemin de)</b>	Samedi matin	Vendredi matin	Secteur A	Mardi matin	Mardi matin
<b>Paris (sentier de)</b>	Samedi matin	Vendredi matin	Secteur A	Mardi matin	Mardi matin
<b>Pasteur (rue)</b>	Mardi matin	Mercredi matin	Secteur B	Mardi matin	Samedi matin
<b>Paul Couderc (rue)</b>	Samedi matin	Vendredi matin	Secteur B	Mardi matin	Mardi matin
n°4, n°7, n°10 et n°12	Mardi, jeudi et samedi matin	Vendredi matin	Secteur B	Mardi matin	
<b>Paul Langevin (avenue)</b>	Mardi et samedi soir	Vendredi soir	Secteur B	Mardi matin	
n°1 et n°3	Mardi, jeudi et samedi soir	Vendredi soir	Secteur B	Mardi matin	
<b>Penthièvre (rue de)</b> côté impair : du n°3 au n°9	Mardi et samedi matin	Vendredi matin	Secteur B	Mardi matin	
côté pair : du n°10 au n°28 côté impair : du n°17 au n°21	Mardi et samedi soir	Vendredi soir	Secteur B	Mardi matin	
<b>Pépinières (résidence des)</b>	Mardi, jeudi et samedi soir	Vendredi soir		Mardi matin	
<b>Pépinières (rue des)</b>	Mardi et samedi soir	Vendredi soir	Secteur B	Mardi matin	
<b>Pierre Bizos (rue)</b>	Samedi soir	Vendredi soir	Secteur B	Mardi matin	Mardi soir
<b>Pierre Curie (rue)</b> n°1	Mardi, jeudi et samedi matin	Mercredi matin	Secteur B	Mardi matin	
côté impair : du n°3 au n°31 côté pair : du n°12 au n°40	Mardi matin	Mercredi matin	Secteur B	Mardi matin	Samedi matin
n°35 et n°37	Mardi matin	Mercredi matin	Secteur C	Mardi matin	Samedi matin
<b>Pins (allée des)</b>	Mardi, jeudi et samedi matin	Vendredi matin	Secteur B	Mardi matin	
<b>Plessis (avenue du)</b> du n°2 au n°22 et n°24B	Samedi soir	Vendredi soir	Secteur B	Mardi matin	Mardi soir
n°24	Mardi et samedi soir	Vendredi soir	Secteur B	Mardi matin	
<b>Poitou (avenue du)</b>	Samedi soir	Vendredi soir	Secteur A	Mardi matin	Mardi soir
<b>Président Franklin Roosevelt (avenue du)</b> côté impair : n°1, n°5 et n°7 côté pair : du n°2 au n°16	Mardi et samedi soir	Vendredi soir	Secteur A	Mardi matin	
côté impair : du n°9 au n°47 côté pair : du n°18 au n°62	Samedi matin	Vendredi matin	Secteur A	Mardi matin	Mardi matin
<b>Puget (avenue)</b>	Mardi matin	Vendredi matin	Secteur A	Mardi matin	Samedi matin
<b>Quatre Chemins (avenue des)</b>	Mardi matin	Mercredi matin	Secteur B	Mardi matin	Samedi matin
n°1	Mardi, jeudi et samedi matin	Mercredi matin	Secteur B	Mardi matin	
<b>Quesney (rue)</b>	Mardi matin	Mercredi matin	Secteur B	Mardi matin	Samedi matin
<b>Raymond Gachelin (rue)</b>	Samedi matin	Vendredi matin	Secteur A	Mardi matin	Mardi matin
<b>Raymond Poincaré (avenue)</b>	Samedi matin	Vendredi matin	Secteur A	Mardi matin	Mardi matin
<b>Raymond Py (rue)</b>	Mardi et samedi matin	Vendredi matin	Secteur B	Mardi matin	
<b>République (avenue de la)</b>	Samedi matin	Vendredi matin	Secteur B	Mardi matin	Mardi matin
<b>Robinson (square)</b>	Mardi et samedi matin	Mercredi matin	Secteur B	Mardi matin	
n°1	Mardi, jeudi et samedi matin	Vendredi matin	Secteur B	Mardi matin	
<b>Rose de Launay (avenue)</b>	Mardi matin	Vendredi matin	Secteur A	Mardi matin	Samedi matin

					
<b>Ru d'Aulnay (chemin du)</b>	Mardi, jeudi et samedi matin	Mercredi matin	Secteur C	Mardi matin	
<b>Saint-Saëns (rue)</b>	Samedi matin	Vendredi matin	Secteur A	Mardi matin	Mardi matin
<b>Seignelay (rue de)</b>	Samedi matin	Vendredi matin	Secteur A	Mardi matin	Mardi matin
<b>Sentier de Fontenay</b>	Mardi, jeudi et samedi soir	Vendredi soir	Secteur B	Mardi matin	
<b>Sophoras (allée des)</b>	Mardi et samedi matin	Vendredi matin	Secteur B	Mardi matin	
<b>Station (sentier de la)</b>	Samedi matin	Vendredi matin	Secteur A	Mardi matin	Mardi matin
<b>Sully Prudhomme (avenue)</b>	Mardi et samedi soir	Vendredi matin	Secteur B	Mardi matin	
<b>Sycomores (allée des)</b>	Mardi, jeudi et samedi matin	Vendredi matin	Secteur B	Mardi matin	
<b>Théodore Aubanel (rue)</b>	Mardi matin	Mercredi matin	Secteur B	Mardi matin	Samedi matin
<b>Tilleuls (allée des)</b>	Mardi matin	Vendredi matin	Secteur B	Mardi matin	Samedi matin
<b>Torques (sentier des)</b>	Mardi matin	Mercredi matin	Secteur B	Mardi matin	Samedi matin
<b>Tour (sentier de la)</b> côté pair : du n°2 au n°10 côté impair : du n°1 au n°17, n°21 et n°23	Mardi matin	Mercredi matin	Secteur B	Mardi matin	Samedi matin
n°13, n°19, n°19B et n°25	Mardi et samedi matin	Mercredi matin	Secteur B	Mardi matin	
côté pair : du n°12 au n°20	Mardi, jeudi et samedi matin	Mercredi matin	Secteur B	Mardi matin	
<b>Touraine (avenue de)</b>	Samedi soir	Vendredi soir	Secteur A	Mardi matin	Mardi soir
<b>Trévisé (allée de)</b>	Mardi et samedi soir	Vendredi soir	Secteur A	Mardi matin	
n°2, n°6 et n°13	Mardi, jeudi et samedi soir	Vendredi soir	Secteur A	Mardi matin	
<b>Troènes (allée des)</b>	Mardi, jeudi et samedi matin	Vendredi matin	Secteur B	Mardi matin	
<b>Verdun (avenue de)</b> côté impair : du n°1 au n°7 et du n°11 n°19B	Mardi et samedi soir	Vendredi soir	Secteur A	Mardi matin	
n°9	Mardi, jeudi et samedi soir	Vendredi soir	Secteur A	Mardi matin	
côté pair : du n°2 au n°20	Samedi matin	Vendredi matin	Secteur A	Mardi matin	Mardi matin
<b>Vignerons (passage des)</b>	Mardi et samedi matin	Vendredi matin	Secteur B	Mardi matin	
n°1	Mardi, jeudi et samedi matin	Vendredi matin	Secteur B	Mardi matin	
<b>Voltaire (rue)</b>	Mardi matin	Vendredi matin	Secteur B	Mardi matin	Samedi matin
<b>Yser (rue de l')</b>	Samedi matin	Vendredi matin	Secteur A	Mardi matin	Mardi matin
n°5	Mardi, jeudi et samedi matin	Vendredi matin	Secteur A	Mardi matin	

Si votre rue ou votre adresse ne figure pas dans le listing ci-dessus, contactez le :

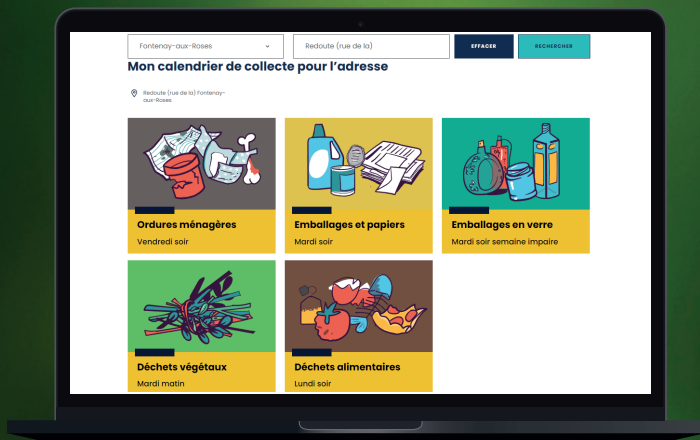
APPEL GRATUIT

**0 800 02 92 92**

ou connectez-vous sur [valleesud.fr](http://valleesud.fr)

Plus rapide,  
plus pratique,  
en 1 clic !

# TÉLÉCHARGEZ VOTRE CALENDRIER DE COLLECTE SUR VALLEESUD.FR !



 [Valleesud.fr](https://www.valleesud.fr)

Rubrique gestion des déchets



Des chargés de relation  
citoyenne à votre écoute

DU LUNDI AU VENDREDI DE 9H00 À 12H30  
ET DE 13H30 À 18H00

APPEL GRATUIT **0 800 02 92 92**



Des ambassadeurs du tri  
SUR LE TERRAIN POUR VOUS SENSIBILISER  
AUX CONSIGNES DE TRI

VILLE DE  
**SCEAUX**  
À LA CROISÉE DES TALENTS

  
**Vallée Sud**  
Grand Paris

28 rue de la Redoute  
92250 Fontenay-aux-Roses



**CITEO**  
Le nouveau nom  
d'Eco-Emballages et Ecofil

