

SCEAUX

(92330 - Hauts-de-Seine)

Rue Houdan
Rue Voltaire

ILOT 1a

Cadastre : Section K n° xxx
(Parcelle à créer issue du domaine publique)

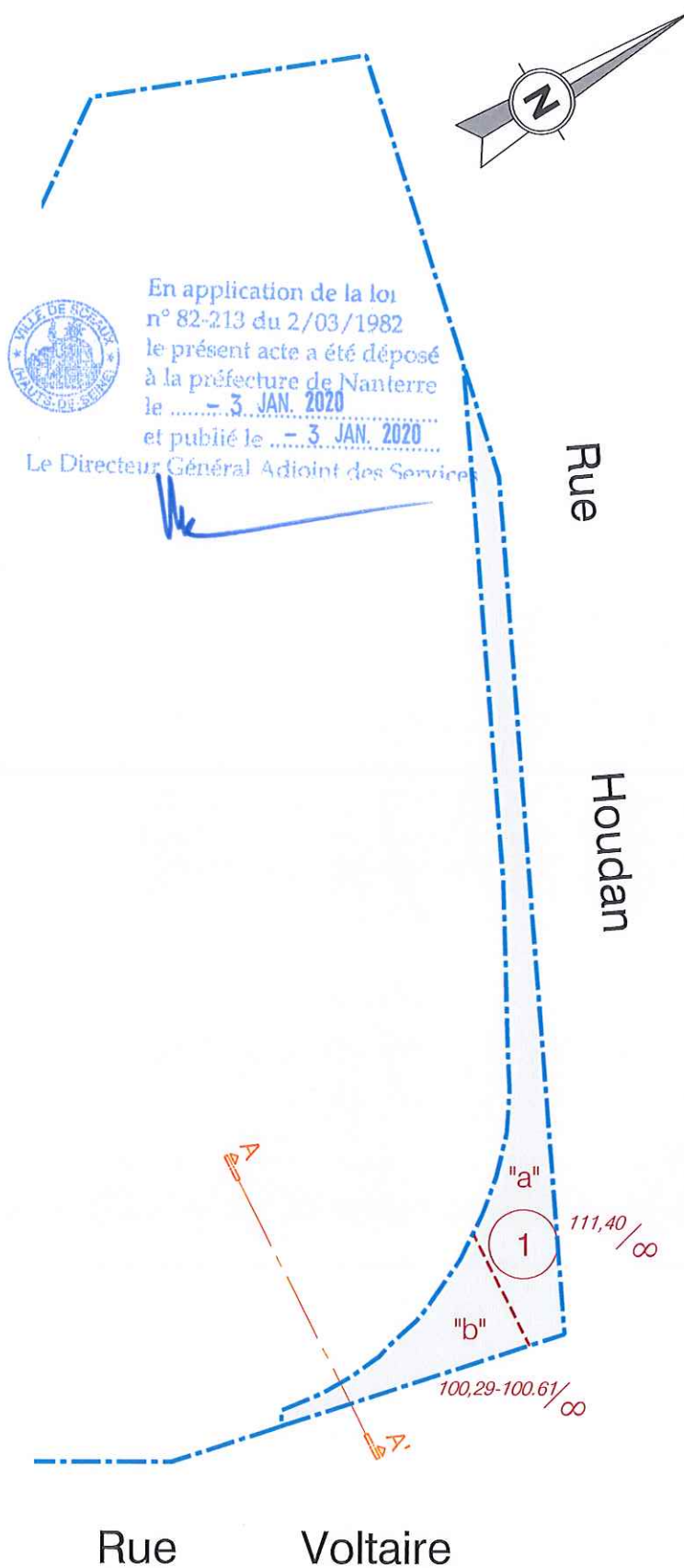
PLAN DE DIVISION EN VOLUMES IMMOBILIERS

Plan n° 1 : Niveau Tréfonds

LEGENDE	
	LIMITE FONCIERE
	LIMITE DE VOLUME
	ALTITUDE SUPERIEURE DU VOLUME (∞ = SANS -) ALTITUDE INFERIEURE DU VOLUME (∞ = SANS -)
	LIMITE A L'AXE MEDIAN DU BÂTI EXISTANT
	APPARTENANCE DU MUR

Nota :

Document établi à partir des plans "-1. R-1", "0. RDC" et "APD1 Plan de toiture", "A17-22_Coupes questions altimétriques", établis par COBE, Architecte à Paris, complétés et annotés, afin d'être annexés à l'état descriptif de division en volumes immobiliers par GEXPERTISE CONSEIL, géomètres-experts.



Dossier : G191770 - Archive : G17_1319 - Indice : C
Date : Décembre 2019 - Resp : PM/PG



**GEXPERTISE
CONSEIL**

www.gexpertise.fr

Siège Social : Sèvres
consell@gexpertise.fr
+33 1 46 26 14 23

Bureau Secondaire : Toulon
paca@gexpertise.fr
+33 4 94 20 38 55

0 5m 10m
2.5m



En application de la loi
n° 82-213 du 2/03/1982
le présent acte a été déposé
à la préfecture de Nanterre
le 3 JAN 2020
et publié le 3 JAN 2020

Le Directeur Général des Services

SCEAUX
(92330 - Hauts-de-Seine)

Rue Houdan
Rue Voltaire

ILOT 1a

Cadastre : Section K n° xxx
(Parcelle à créer issue du domaine publique)

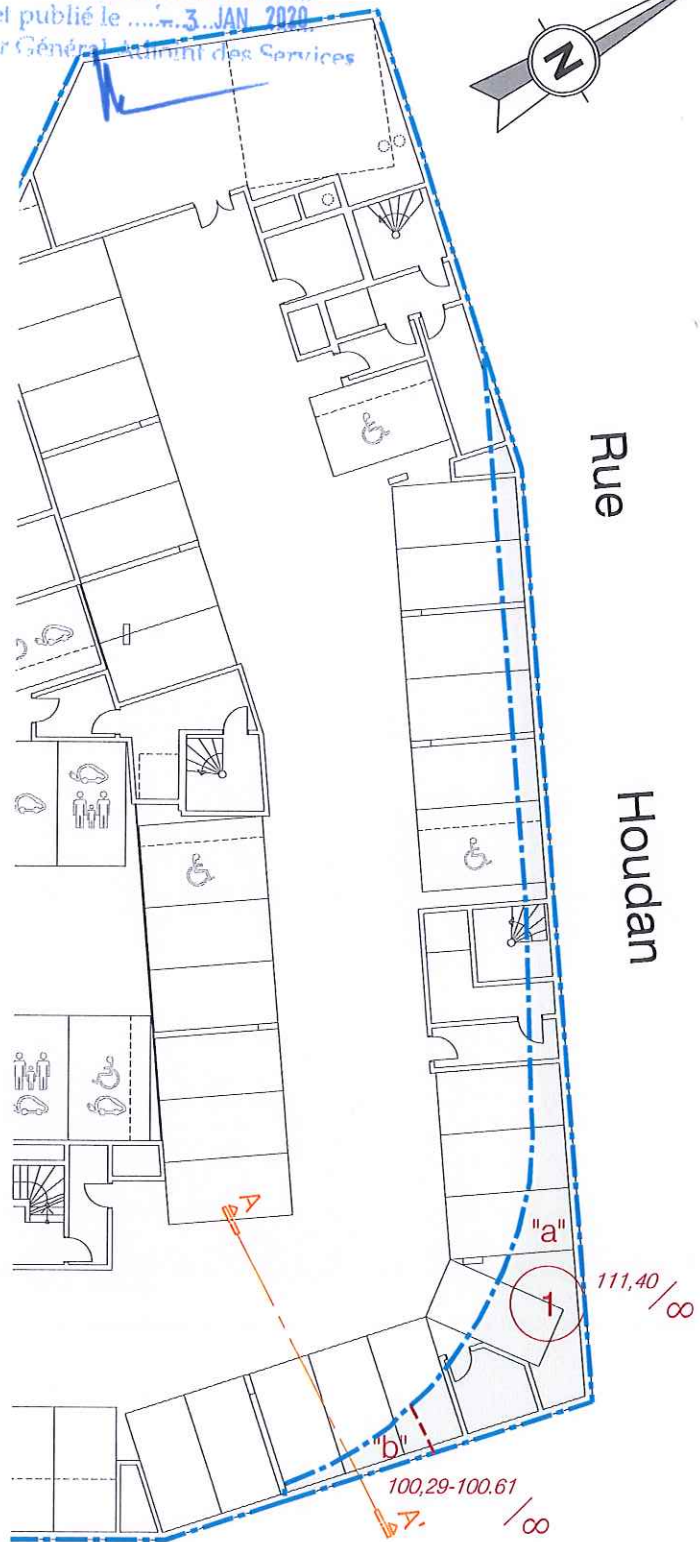
**PLAN DE DIVISION
EN VOLUMES IMMOBILIERS**

**Plan n° 2 : Niveau
Premier Sous-sol**

LEGENDE	
	LIMITE FONCIERE
	LIMITE DE VOLUME
$22,50 / 18,70$	ALTITUDE SUPERIEURE DU VOLUME (∞ = SANS -) ALTITUDE INFERIEURE DU VOLUME (∞ = SANS -)
	LIMITE A L'AXE MEDIAN DU BÂTI EXISTANT
	APPARTENANCE DU MUR

Nota :

Document établi à partir des plans "-1. R-1", "0. RDC" et "APD1 Plan de toiture", "A17-22_Coupes questions altimétriques", établis par COBE, Architecte à Paris, complétés et annotés, afin d'être annexés à l'état descriptif de division en volumes immobiliers par GEXPERTISE CONSEIL, géomètres-experts.



Rue Voltaire

Dossier : G191770 - Archive : G17_1319 - Indice : C
Date : Décembre 2019 - Resp : PM/PG

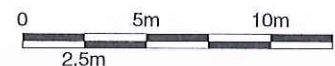


**GEXPERTISE
CONSEIL**

www.gexpertise.fr

Siège Social : Sèvres
conseil@gexpertise.fr
+33 1 46 26 14 23

Bureau Secondaire : Toulon
paca@gexpertise.fr
+33 4 94 20 38 55





En application de la loi
n° 82-213 du 2/03/1982
le présent acte a été déposé
à la préfecture de Nanterre
le - 3 JAN. 2020
et publié le - 3 JAN. 2020

Le Directeur Général Adjoint des Services

SCEAUX

(92330 - Hauts-de-Seine)

Rue Houdan
Rue Voltaire

ILOT 1a

Cadastre : Section K n° xxx
(Parcelle à créer issue du domaine publique)

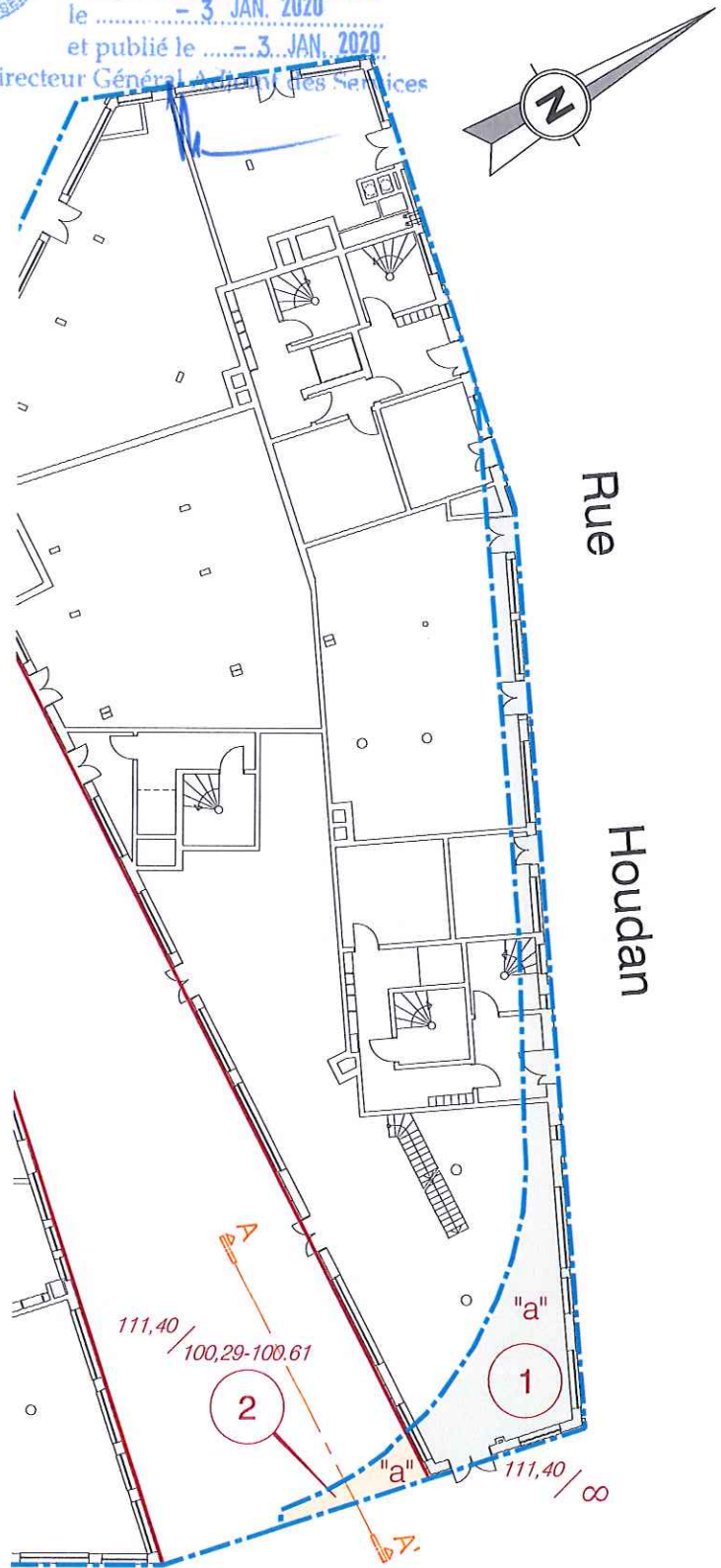
PLAN DE DIVISION EN VOLUMES IMMOBILIERS

Plan n° 3 : Niveau Rez-de-chaussée

LEGENDE	
	LIMITE FONCIERE
	LIMITE DE VOLUME
$22,50 / 18,70$	ALTITUDE SUPERIEURE DU VOLUME (∞ = SANS -) ALTITUDE INFERIEURE DU VOLUME (∞ = SANS -)
	LIMITE A L'AXE MEDIAN DU BÂTI EXISTANT
	APPARTENANCE DU MUR

Nota :

Document établi à partir des plans "-1. R-1", "0. RDC" et "APD1 Plan de toiture", "A17-22_Coupes questions altimétriques", établis par COBE, Architecte à Paris, complétés et annotés, afin d'être annexés à l'état descriptif de division en volumes immobiliers par GEXPERTISE CONSEIL, géomètres-experts.



Rue Voltaire

Dossier : G191770 - Archive : G17_1319 - Indice : C
Date : Décembre 2019 - Resp : PM/PG



**GEXPERTISE
CONSEIL**

www.gexpertise.fr

Siège Social : Sèvres
conseil@gexpertise.fr
+33 1 46 26 14 23

Bureau Secondaire : Toulon
paca@gexpertise.fr
+33 4 94 20 38 55

0 5m 10m
2.5m



SCEAUX

(92330 - Hauts-de-Seine)

Rue Houdan
Rue Voltaire

ILOT 1a

Cadastre : Section K n° xxx
(Parcelle à créer issue du domaine publique)

PLAN DE DIVISION EN VOLUMES IMMOBILIERS

Plan n° 4 : Niveau Elévation

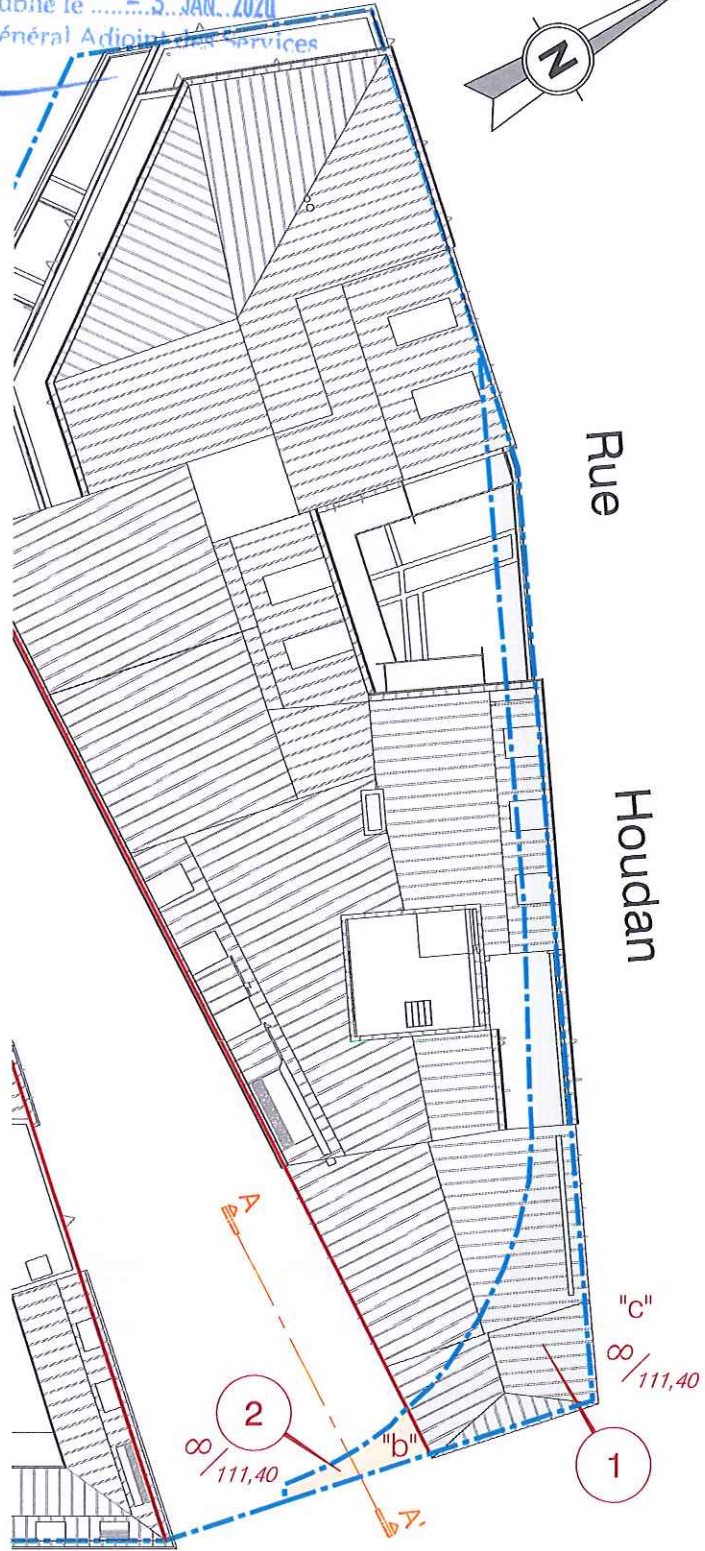
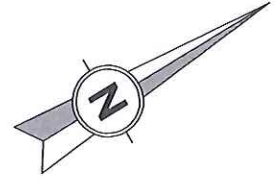
LEGENDE	
	LIMITE FONCIERE
	LIMITE DE VOLUME
	ALTITUDE SUPERIEURE DU VOLUME (∞ = SANS -)
	ALTITUDE INFERIEURE DU VOLUME (∞ = SANS -)
	LIMITE A L'AXE MEDIAN DU BÂTI EXISTANT
	APPARTENANCE DU MUR

Nota :

Document établi à partir des plans "-1, R-1", "0. RDC" et "APD1 Plan de toiture", "A17-22_Coupes questions altimétriques", établis par COBE, Architecte à Paris, complétés et annotés, afin d'être annexés à l'état descriptif de division en volumes immobiliers par GEXPERTISE CONSEIL, géomètres-experts.

En application de la loi n° 82-213 du 2/03/1982 le présent acte a été déposé à la préfecture de Nanterre le 3. JAN. 2020 et publié le 3. JAN. 2020

Le Directeur Général Adjoint des Services



Rue Houdan

Houdan

Rue Voltaire

Voltaire

Dossier : G191770 - Archive : G17_1319 - Indice : C
Date : Décembre 2019 - Resp : PM/PG

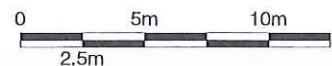


GEXPERTISE CONSEIL

www.gexpertise.fr

Siège Social : Sèvres
conseil@gexpertise.fr
+33 1 46 26 14 23

Bureau Secondaire : Toulon
paca@gexpertise.fr
+33 4 94 20 38 55



SCEAUX

(92330 - Hauts-de-Seine)

Rue Houdan
Rue Voltaire

ILOT 1a

Cadastre : Section K n° xxx
(Parcelle à créer issue du domaine publique)

PLAN DE DIVISION EN VOLUMES IMMOBILIERS

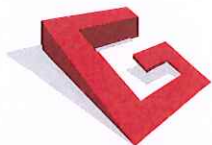
Plan n° 5 : Coupe A-A' (Schématique)

LEGENDE	
	LIMITE FONCIERE
	LIMITE DE VOLUME
	ALTITUDE SUPERIEURE DU VOLUME (∞ = SANS -)
	ALTITUDE INFERIEURE DU VOLUME (∞ = SANS -)
	LIMITE A L'AXE MEDIAN DU BÂTI EXISTANT
	APPARTENANCE DU MUR

Nota :

Document établi à partir des plans "-1. R-1", "0. RDC" et "APD1 Plan de toiture", "A17-22_Coupes questions altimetriques", établis par COBE, Architecte à Paris, complétés et annotés, afin d'être annexés à l'état descriptif de division en volumes immobiliers par GEXPERTISE CONSEIL, géomètres-experts.

Dossier : G191770 - Archive : G17_1319 - Indice : C
Date : Décembre 2019 - Resp : PM/PG



GEXPERTISE CONSEIL

www.gexpertise.fr

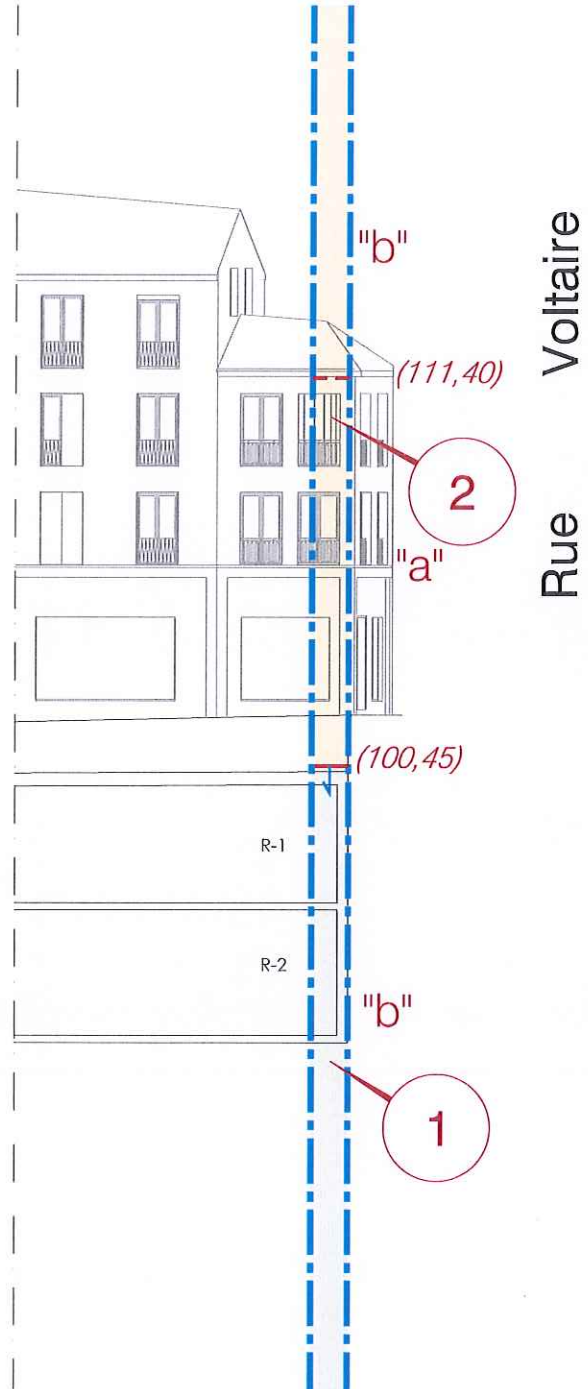
Siège Social : Sèvres
consell@gexpertise.fr
+33 1 46 26 14 23

Bureau Secondaire : Toulon
paca@gexpertise.fr
+33 4 94 20 38 55



En application de la loi
n° 82-213 du 2/03/1982
le présent acte a été déposé
à la préfecture de Nanterre
le - 3 JAN. 2020
et publié le - 3 JAN. 2020

Le Directeur Général Adjoint des Services



PLAN DE COMPARAISON : Altitude 80.00m

